

铁锂芯动力

BYD
Build Your Dreams
成就梦想

CCTV
国家品牌
计划

比亚迪托盘堆垛车

S15PS-I

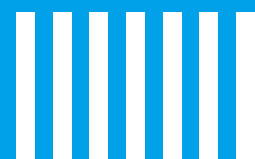


绿色物流引领者

高效 低耗 零污染 零排放

全球首款锂电池叉车

高 性能 / 安全 / 效率 / 舒适



- 采用交流驱动系统，效率高，维护成本低
- 大容量电池，可满足长时间的操作需求
- 多功能手柄无极调节，操作更舒适安全
- 多规格门架选配，满足不同工况需求
- CAN-BUS技术，方便查找并排除故障
- 电转向系统，驾驶员操作更轻松
- 多功能仪表可显示电量、小时数、故障维护等
- 超载保护功能、整车断电保护功能

特性

| | | | | |
|-----|------|---|----|---------|
| 1.1 | 制造商 | | | BYD |
| 1.2 | 型号 | | | S15PS-I |
| 1.3 | 驱动 | | | 电动 |
| 1.4 | 操纵形式 | | | 站驾式 |
| 1.5 | 负载能力 | Q | kg | 1500 |
| 1.6 | 载荷中心 | C | mm | 600 |
| 1.7 | 悬距 | X | mm | 697 |
| 1.8 | 轴距 | Y | mm | 1405 |

重量

| | | | | |
|-----|-----------|--|----|-----------|
| 2.1 | 总重(含电池) | | kg | 1100 |
| 2.2 | 前/后轴负载,负载 | | kg | 1030/1570 |
| 2.3 | 前/后轴负载,无载 | | kg | 818/282 |

车轮

| | | | | |
|-----|--------------|----|----|---------|
| 3.1 | 车轮类别 | | | 聚氨酯 |
| 3.2 | 前轮尺寸 | | mm | Φ250X70 |
| 3.3 | 后轮尺寸 | | mm | Φ80×70 |
| 3.4 | 辅助轮尺寸 | | mm | Φ150X60 |
| 3.5 | 前/后轮数量,x=驱动轮 | | | 1X+2/4 |
| 3.6 | 前轮距 | | mm | 410 |
| 3.7 | 后轮距 | | mm | - |
| 3.8 | 门架回缩时高度 | h1 | mm | - |
| 3.9 | 自由提升高度 | h2 | mm | - |

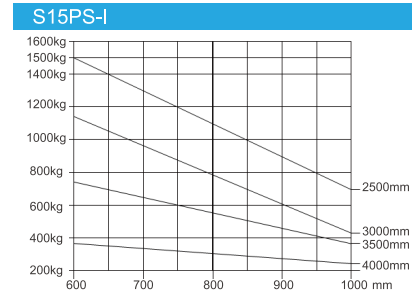
尺寸

| | | | | |
|------|----------------------|-------|----|-------------|
| 4.1 | 起升高度 | h3 | mm | 3000 |
| 4.2 | 作业时门架最大高度 | h4 | mm | 3587 |
| 4.3 | 作业时手柄最小/最大高度 | h14 | mm | 697 |
| 4.4 | 下降后货叉距地高度 | h13 | mm | 90 |
| 4.5 | 总体长度 | l1 | mm | 2070 |
| 4.6 | 车体长度(不计货叉) | l2 | mm | 920 |
| 4.7 | 车体宽度 | b1 | mm | 850 |
| 4.8 | 货叉尺寸 | s/e/l | mm | 60/170/1150 |
| 4.9 | 货叉架宽度 | b3 | mm | - |
| 4.10 | 货叉外宽 | b5 | mm | 580 |
| 4.11 | 轴距中心离地间隙 | m2 | mm | 28 |
| 4.12 | 直角堆垛通道宽度,托盘1000×1200 | Ast | mm | 2550 |
| 4.13 | 直角堆垛通道宽度,托盘800×1200 | Ast | mm | 2520 |
| 4.14 | 最小转弯半径 | Wa | mm | 1655 |

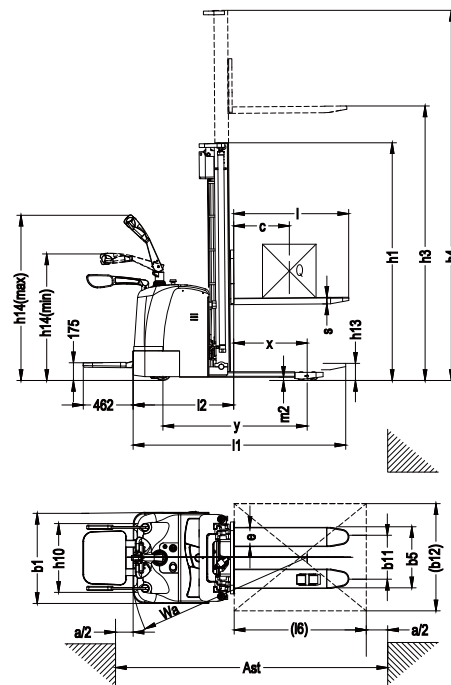
性能

| | | | | |
|-----|-----------------------|--|------|---------|
| 5.1 | 行驶速度,负载/无负载 | | Km/h | 6/6 |
| 5.2 | 起升速度,负载/无负载 | | mm/s | 110/200 |
| 5.3 | 下降速度,负载/无负载 | | mm/s | 130/100 |
| 5.4 | 最大爬坡能力(5分钟功率), 负载/无负载 | | % | 8/15 |
| 5.5 | 刹车形式 | | | 电磁制动 |

负荷曲线



布置图



驱动

| | | | | |
|-----|---------|--|------|--------|
| 6.1 | 驱动电机功率 | | kW | 1.5 |
| 6.2 | 起升电机功率 | | kW | 2.2 |
| 6.3 | 电池电压/容量 | | V/Ah | 24/110 |
| 6.4 | 电池重量 | | kg | 70 |

其它

| | | | | |
|-----|--------|--|-------|----|
| 7.1 | 电控类型 | | | AC |
| 7.2 | 驾驶员处噪音 | | dB(A) | 70 |

绿色物流引领者

广东省深圳市大鹏新区葵涌比亚迪

www.bydforklift.cn

@ bydforklift@byd.com

0755-23860828

0755-89888888-62324



比亚迪叉车微信



比亚迪叉车微博



比亚迪叉车官网